



CALVING EASE

SCHOENE-KUH ROBERT
 PROGENESIS POSITIVE MAINE GP-83-2YR-CAN 1*
 PROGENESIS POSITIVE
 PROGENESIS JEDI MENACE EX-90-4E-CAN
 S-S-I MONTROSS JEDI
 PEAK BOMBERO MAXIMA VG-87-6YR-USA DOM

GTPI 2830

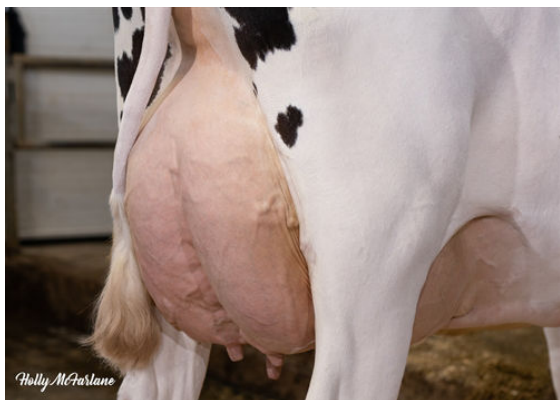
TD TR TL TY MWT TV 99%-I HH1F HH2F HH3F HH4F HH5F HH6F HCDF HMWF

Reg. #: HOCANM13567701 aAa: 432561 DMS: 345,135
 Nacimiento: 12/04/2019 Caseína Kappa: BB Caseína Beta: A1A2

PRODUCCIÓN		26 Hatos	149 Hijas	91% Conf.	MACE-G / 04-26	
Leche lbs	Grasa lbs	Grasa %	Proteína lbs	Proteína %		
-236	33	+0.16	11	+0.07		
NM\$ 431	CM\$ 461	FM\$ 362	GM\$ 432	DWP\$ 450		
Eficiencia de Conversión	IR	Comida Ahorrada	Eficiencia Metano	Rapidez en el Ordeño		
89	-95	57	100	7.05		

SALUD Y FERTILIDAD		Inmunidad	108
Vida Productiva	3.3	Inmunidad de los terneros	99
SCS	2.75	Tasa Preñez Vacas	2.5
Tasa de preñez de las hijas	1.3	Tasa Preñez Novillas	3.4
Supervivencia	2.7	Facilidad del Parto	1.1% 71% Conf.
Durabilidad Novillas	-0.4	Facilidad del Parto - Hijas	1.3% 70% Conf.
Índice de Fertilidad	2.1	Nacen Muertas	3.5%
		Hijas con crías muertas	3.2%

CONFORMACIÓN		13 Hatos	35 Hijas	83% Conf.	MACE / 04-26	
PTA Tipo	-0.39	Compuesto Corporal	0.23			
Compuesto de Ubres	-0.06	Compuesto Lechero	-1.91			
Compuesto de Patas y Pezuñas	0.05					



PROGENESIS JEDI MENACE
 GRANDDAM



PROGENESIS JEDI MENACE
 GRANDDAM



PEAK BOMBERO MAXIMA
 THIRD DAM